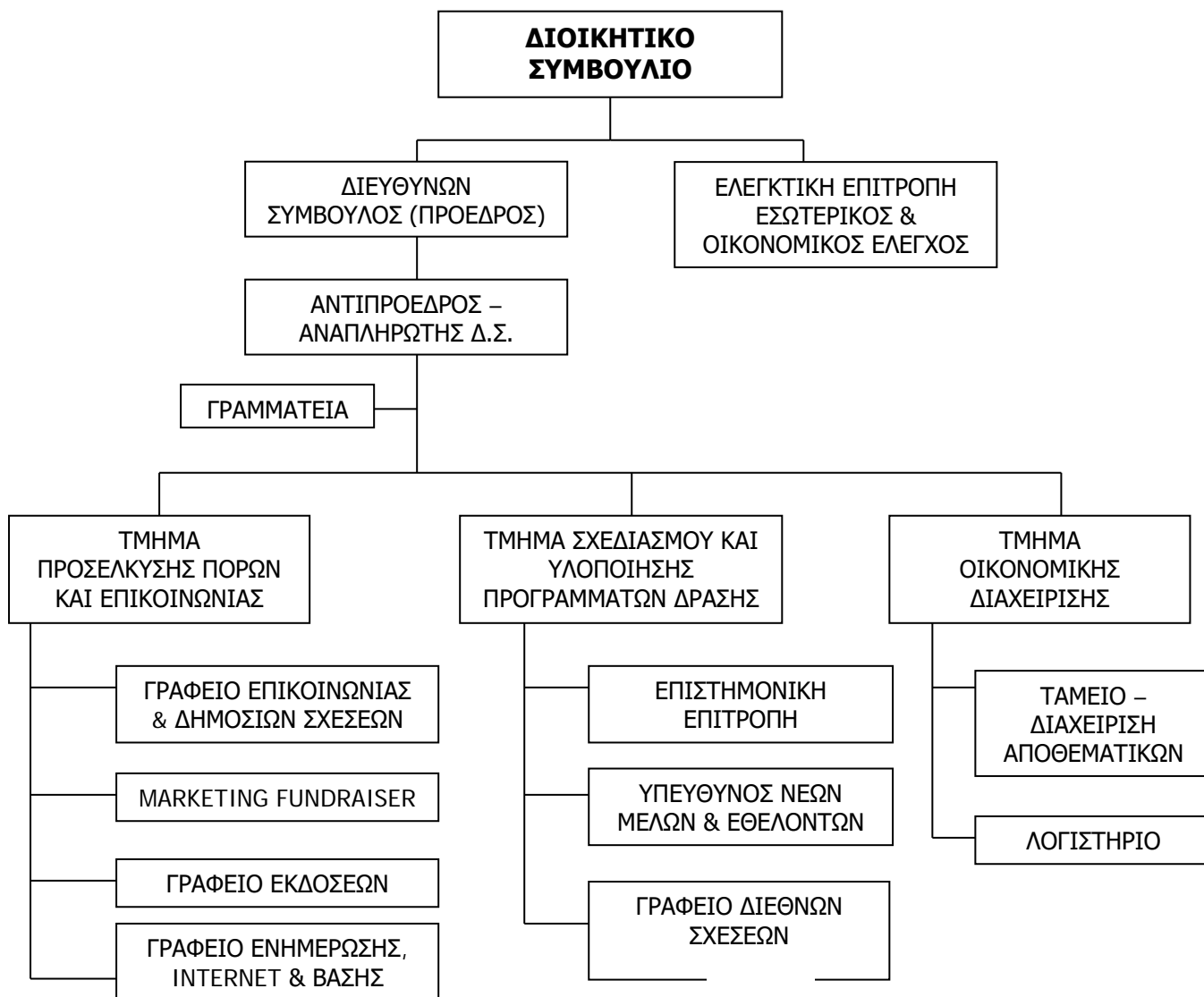


ΔΙΑΧΕΙΡΙΣΗ-ΕΚΠΡΟΣΩΠΗΣΗ- ΟΡΓΑΝΩΣΗ



Οργανόγραμμα



- ❖ Η HumanAid έχει Οργανωτική Δομή σύμφωνα με τα Διεθνή Πρότυπα Μη Κερδοσκοπικών Εταιριών και λειτουργεί με Κανόνες & Διαδικασίες που υποδεικνύουν τόσο η Πανεπιστημιακή Κοινότητα (by the book), όσο και η Ευρωπαϊκή Κοινότητα των Μ.Κ.Ο.
- ❖ Η HumanAid συσπειρώνει στους κόλπους της πάνω από 250 μέλη και εθελοντές που αυξάνονται καθημερινά και συμμερίζονται το όραμα και τους στόχους της. Ανάμεσα τους διακρίνονται Καθηγητές Πανεπιστημίων, Νομικοί, Επιχειρηματίες, Πολιτικοί Μηχανικοί, Ερευνητές, Κοινωνιολόγοι, Μεταπτυχιακοί Φοιτητές κλπ.
- ❖ Στη HumanAid εργάζονται (εθελοντικά ή έμμισθοι μη) ως επί τω πλείστον απόφοιτοι Ανωτάτων Πανεπιστημίων (ΑΣΟΕΕ, Πολυτεχνείο κ.α.), που έχουν τη διάθεση, τη θέληση και τις ικανότητες να ανταπεξέλθουν στο δύσκολο έργο των Μ.Κ.Ο.
- ❖ Έχει σαν εφόδια το πολύ καλά οργανωμένο τμήμα Προσέλκυσης Πόρων – Marketing, την άριστη χρήση των Νέων Τεχνολογιών στις διαδικασίες που απαιτούνται και το τμήμα Σχεδιασμού & Υλοποίησης Προγραμμάτων Δράσης.